

秋津様邸 WEBリフォーム事例アルバム



「清潔をキープしやすい自動洗浄の浴室空間」

浴室とトイレの清掃性を高めるために行ったリフォームです。浴室には天井から散布される“オゾン水”と、床全体を自動で洗い流す“床洗浄ワイパー”を備え、掃除の手間を大幅に軽減しました。乾きやすい床材と掃除しやすい壁面により、清潔を保ちやすい空間へ生まれ変わりました。トイレは水栓の操作性を改善し、明るい内装によって使いやすさが向上しています。

工事期間 2025年 10月

(株)神崎ガスセンター
担当:柳井



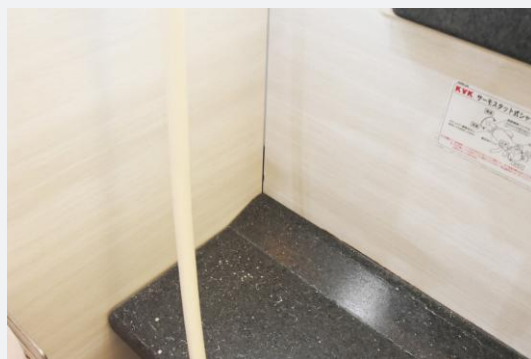


Before 落ちにくく掃除の負担が大きかった浴室

- ・鏡横の黒ずみが目立ち、掃除に時間がかかっていました。
- ・床にカビやピンク汚れが付きやすい状態でした。
- ・排水口まわりの汚れが落としにくいと感じられていました。
- ・経年劣化により、パネルの隙間などの汚れが落ちにくくなっていました。



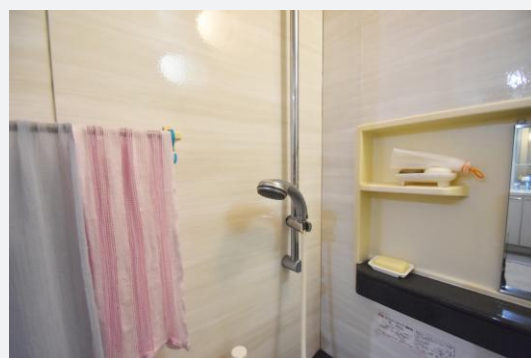
鏡まわりの黒ずみや床の汚れが残りやすく、掃除に手間のかかる状態でした。



継ぎ目に汚れが溜まりやすく、掃除をしても黒ずみが残りやすい状態でした。



床の水あかが落ちにくく、排水口まわりの清掃に時間がかかっていました。



凹凸や継ぎ目など掃除に手間のかかる部分が多くありました。



掃除負担を最大限減らすためのリフォーム

After 乾きやすい床と掃除しやすい壁材でお手入れが快適になった

- ・”オゾン水”と床全体を洗い流す”床洗浄ワイパー”で清潔性を向上
- ・乾きやすい床材により、カビが発生しにくくなりました。
- ・掃除しやすい壁面で、お手入れがカンタンになりました。
- ・浴槽がスリムになり、お湯の使用量を抑えられるようになりました。
- ・床が柔らかく、足元の心地よさが向上しました。
- ・アクセントパネルで明るい印象の空間になりました。



汚れがたまりにくいフラットカウンターで、お手入れがラクになりました。



縦長ミラーとメタル調のシャワーで、すっきりとした見た目になりました。



暖房や乾燥だけでなく、カビやピンク汚れの原因菌を抑制する「オゾン水」を散布します。



乾きが早くすべりにくい床材は、汚れも落ちやすくなっています。



身体になじむ形状の浴槽にはステップもあり、ゆったり入浴できます。



排水口はシンプルな構造でお手入れがしやすい設計です。



Before 水栓が硬く使いづらかったトイレ

- ・手洗いの水栓が硬く、操作しづらい状態でした。
- ・全体的に経年劣化が進んでいました。
- ・汚れが落としにくくなり、掃除の負担が増えていました。



手洗い水栓の動きが硬く、使いづらさを感じる状態でした。



美観は保たれていましたが、設備は旧型のままでした。



明るさと使いやすさが両立した新しいトイレ空間

After

最新のトイレと明るい内装で快適空間になったトイレへ

- ・水栓の操作が軽くなり、動作がスムーズになりました。
- ・明るい内装で空間に広がりを感じられるようになりました。
- ・清掃しやすい形状で日々のお手入れが簡単になりました。
- ・ウォシュレットの操作パネルを使いやすい場所に移動しました。
- ・便器は脱臭や節水性能が備わり、快適性が高まりました。



シンプルなフォルムで足元がすっきりし、やさしい色味の
内装で明るい空間に生まれ変わりました。



手洗い水栓を交換し、軽い操作で使えるようになり、
操作パネルも使いやすい位置に移動しました。



使い慣れた手洗いボウルは再利用しています。



スリムなタンクで圧迫感が軽減され、ゆとりある空間に
なりました。



お客様情報

家族構成 : A様(70代)+ご長男(40代)
施工部位 : 浴室、トイレ
費用 : 約200万円
施工期間 : 約3日 (検討期間 / 約1か月)
こだわり : 家事・時短
築年数 : 約22年
採用機器 : システムバス「WYシリーズ」(TOTO)
トイレ「ピュアレストEX」(TOTO)
ガス温水浴室暖房乾燥機「カワック」

お客様の声

「掃除のしやすさが向上し使い勝手も良くなったと感じています」

浴室は鏡まわりや床の汚れが落としやすくなり、日々の掃除が以前よりずっと楽になりました。床の乾きが早いので、気になっていたヌメリも抑えられています。浴槽は、湯量が節約できるのが嬉しいですね。トイレも水栓の動きが軽くなったことで操作しやすく、新しい壁紙のおかげで全体が明るい印象になり、快適に使えるようになりました。

担当者の声

「清掃性と操作性を軸に長く使いやすい水まわりを提案しました」

浴室の黒ずみや床の汚れにお悩みでしたので、お手入れのしやすさを第一にご提案しました。浴室、トイレともに壁や床のデザインの組み合わせについてはご希望を丁寧に伺い、イメージと仕上がりの差が出ないよう慎重に調整しました。トイレは操作性の改善を重視し、毎日の動作が負担にならないように配慮しました。今後も安心して使える水まわりをめざしてご提案しました。



tb_02.jpg



ta_03.jpg



ba_04.jpg



ba_01.jpg



ba_02.jpg



ba_03.jpg



ba_05.jpg



ba_06.jpg



bb_01.jpg



bb_02.jpg



bb_03.jpg



bb_04.jpg



main.jpg



ta_01.jpg



ta_02.jpg



ta_04.jpg



tb_01.jpg