

# 船田様邸(SK) WEBリフォーム事例アルバム



## 「収納力と動線が向上したキッチンで料理が楽しくなりました」

外壁の修繕を機に、長年使い勝手にお悩みだったキッチンもリフォーム。キッチンの壁はすべてがキッチンパネルになり汚れが付着しづらくなりました。収納はスライド式で、かがむことなく奥の物も出し入れできます。また、冷蔵庫と収納棚の位置を入れ替えることで、動線が格段に向上しました。

工事期間 2025年 11月

(株)神崎ガスセンター  
担当:柳井

伊豆大瀬ガス サービスショップ  
くらしプラス  
リフォーム事例

# キッチン



## Before 観音開きで収納しづらかったキッチン

- ・収納が観音開きで、奥の物を出し入れする際に毎回かがむ必要がありました。
- ・壁は一部がタイル貼りだったため、目地のお掃除が大変でした。
- ・キッチンの背面に冷蔵庫を置くと、食器棚を離れた場所に置くしかなく調理中の動線がよくありませんでした。

## 調理しやすくお手入れも簡単なキッチン

## After 収納力と動線が格段に向上し調理しやすくなったキッチン

- ・壁はすべてがキッチンパネルになり、汚れが付着しづらくなりました。
- ・油污れもサッと拭くだけで取れるので、お手入れが簡単です。
- ・収納はスライド式で、奥の物もかがむことなく出し入れできるようになりました。
- ・冷蔵庫と収納棚の位置を入れ替え、動線が格段に向上しました。
- ・収納力がアップし、キッチンまわりがスッキリしました。
- ・レンジフードとガスコンロ、吊り戸棚は再利用しました。



キッチンまわりがスッキリし、調理がしやすくなりました。



スライド式収納は、奥にしまった食器や調理器具を取り出す際もかがむ必要がありません。



調理中に食器をすぐに取り出せるよう、キッチンの後方に収納棚を設置。これまで背面にあった冷蔵庫は壁側に移動しました。



収納力が大幅にアップ。キッチンから移動することなく必要な物がすぐに取り出せるので、効率的に料理ができるようになりました。

# キッチン



奥様と何度も打ち合わせを重ね、家電を配置しやすいベストな位置にコンセントを増設しました。



水やごみが流れやすいシンク。汚れがたまりにくく、簡単に清潔を保てます。

# 床暖房



## Before

冬場は寒くファンヒーターやエアコンで部屋を暖房

部屋が寒く、冬場は暖房が不可欠でした。

## 空気を汚さず足元からじんわりあたためられる床暖房

## After

床暖房で冬場でも足元からぽかぽかあたたかく快適

- ・床暖房はエアコンなどよりも暖房費用を抑えることができ、省エネです。
- ・床暖房導入でお得なGAS得プランに加入できます。



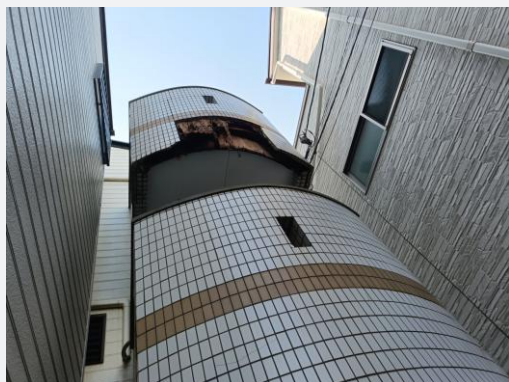
床暖房を導入し、スピーディーに暖房できるようになりました。



## Before

外壁のタイルが剥離して落下

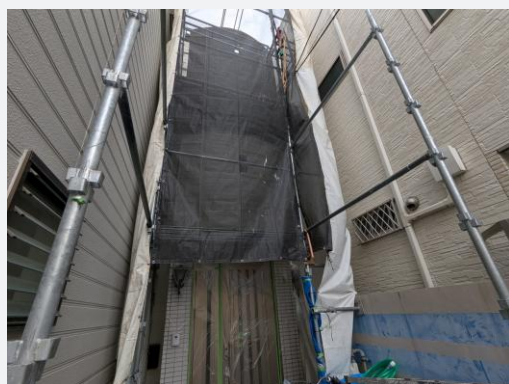
3階ベランダからの雨水が外壁に長年漏れていたことで、タイルが剥がれ落ちました。



外壁のタイルが剥がれてしまっています。



上にあるベランダから、長年にわたり雨水が漏れていたことが原因と考えられます。



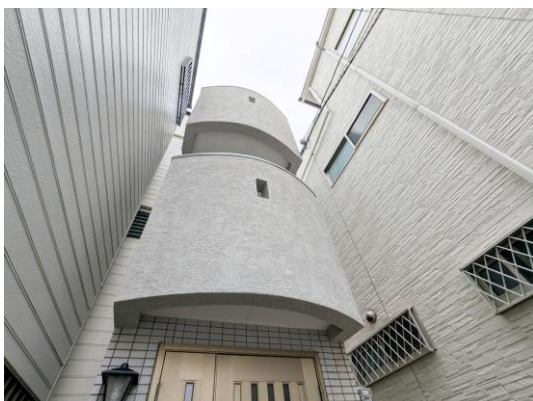
大阪ガスサービスショップの担当者がすぐにかかけつけ、迅速に打ち合わせを行いリフォームを開始することができました。

## 剥離した外壁のリフォームにスピーディーに対応

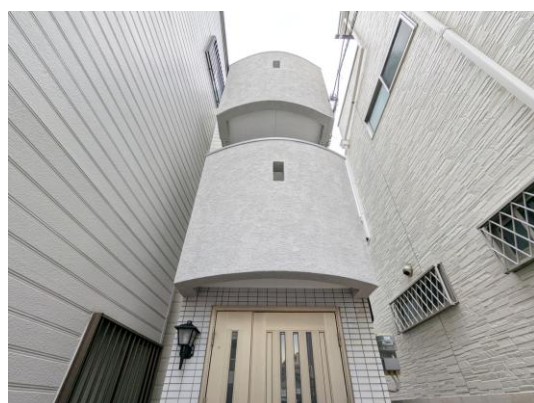
## After

外壁リフォームで、自宅の見た目が一新

美しくシックな外観になりました。



スピーディーにリフォームが完了しました。



玄関ドアまわりのタイルともマッチした外壁に仕上がりました。



## お客様情報

家族構成 : 夫(60代)+妻(50代)  
施工部位 : キッチン、床暖房、外壁  
費用 : 約400万円  
施工期間 : 約14日(ご検討期間/約7日)  
こだわり : 省エネ・エコ、収納、家事時短  
築年数 : 約 28年  
採用機器 : システムキッチン「ミッテ」(TOTO)  
ガス温水床暖房「ヌック」(大阪ガス)

## お客様の声

### 「心から信頼できる誠実な対応とプロフェッショナルな提案力」

外壁のタイルが剥がれて電話をしたところ、すぐに駆けつけてリフォームに向けて迅速に動いてくださいました。キッチンも使い勝手がよくなり、毎日の家事が楽くなっています。また、床暖房を導入し電気とインターネットも大阪ガスで契約することで、料金がお得になりました。生活全体を大阪ガスさんにサポートしていただくことで大きな安心感があります。

何より、担当者の方は強引に新調をすすめるのではなく「レンジフードやガスコンロなどの再利用」をはじめとして、さまざまな選択肢を提案してくださいました。その誠実な対応に心から信頼できました。

## 担当者の声

### 「お客さまお一人お一人のご要望に合わせた「最高のリフォームプラン」を一緒に考えています」

私たちはお客さまのご要望に真摯に向き合い、常に「自分の家ならばどうするか」という目線で最適なリフォームをご提案しています。今回は奥さまのご要望をおうかがいし、キッチンの後方にコンセントを増設しました。「家電の配置がしやすく、使い勝手がよくなりました」と喜ばれています。

また、レンジフードとガスコンロ、吊り戸棚の再利用をご提案し、こちらについてもご満足いただけました。



ob\_03.jpg



ia\_01.jpg



ka\_01.jpg



ka\_02.jpg



ka\_03.jpg



ka\_04.jpg



ka\_05.jpg



ka\_06.jpg



main.jpg



oa\_01.jpg



oa\_02.jpg



ob\_01.jpg



ob\_02.jpg